



Котедж №9

Двоповерховий котедж з цокольним поверхом



Котедж №9

AEROC

БУДУВАТИ ЛЕГКО

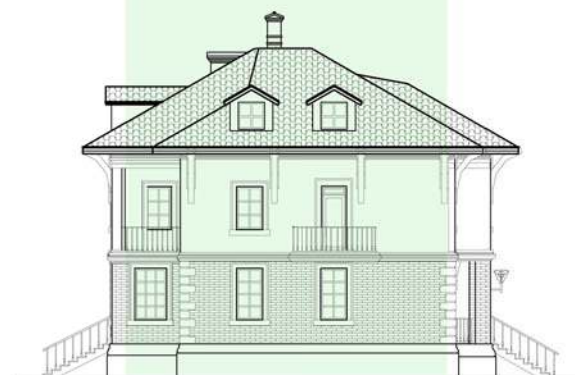
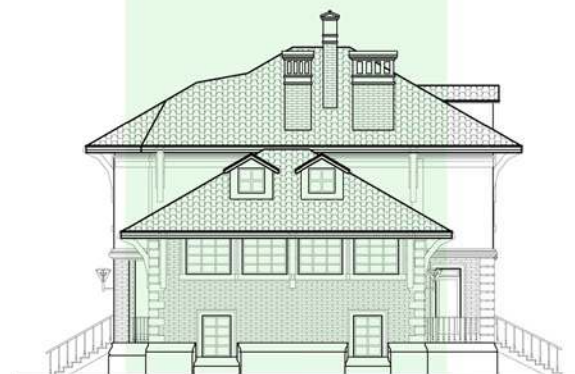
Техніко-економічні показники :

- Загальна площа _____ 280,4 м²
- Житлова площа _____ 105,6 м²
- Площа забудови _____ 181,5 м²
- Будівельний об'єм _____ 1353,5 м³
- Будівельний об'єм вище позначки +0,000 _____ 1280,2 м³
- Будівельний об'єм нижче позначки + 0,000 _____ 73,3 м³

* площа вхідного тамбуру в загальну площу не врахована



Котедж №9



Двоповерховий котедж з цоколем поверхом

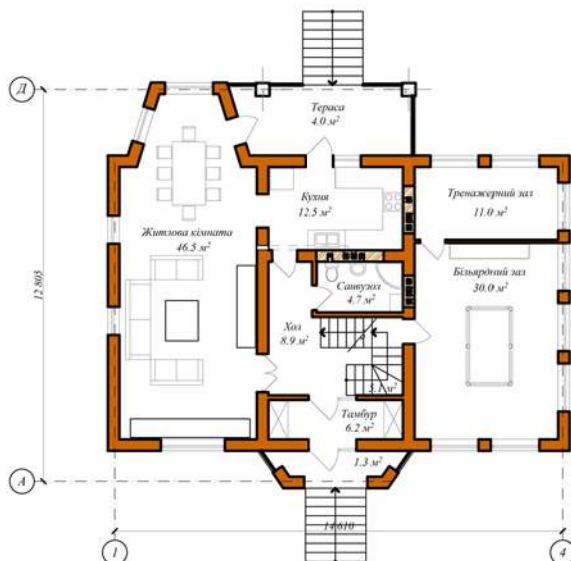
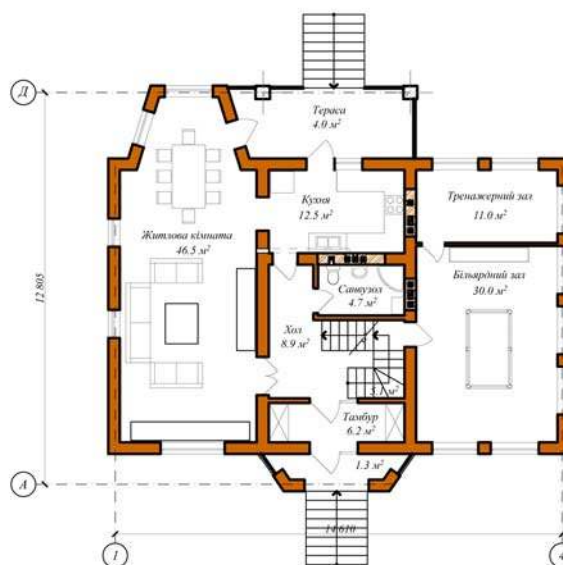
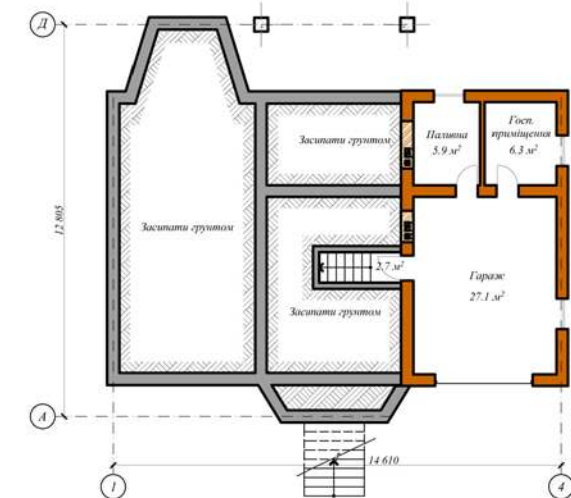


Котедж №9

AEROC

БУДУВАТИ ЛЕГКО

Загальні витрати основних будівельних матеріалів



№п/п	Найменування	К-сть
1	Блоки газобетону AEROC Eco Term (600x200x375), м³	120.0
2	Блоки перегородні газобетоні AEROC Element, м²:	
	600x288x100	60.0
3	Блоки перегородні газобетоні AEROC Ecomot, м²:	
	600x288x150	68.8
4	Блоки перегородні газобетоні AEROC Ecomot, м²:	
	600x288x200	—
5	Зовнішня штукатурка AEROC, м²	141.0
6	Оздоблювальна керамічна фасадна плитка, м²	164.0
7	Цегла керамічна повнотіла М-100, м³	20.5
8	Металодахівка, м²	262.0
9	Клас бетону С12/15, м³	45.2
10	Арматура по ДСТУ 3760-98, т:	
	Ø6 2400	0.18
	Ø8 4000	1.33
	Ø10 4000	0.45
10	Брускові армовані перемички AEROC, шт. :	
	1200x100x200	4
	1600x100x200	—
	1600x150x200	4
	2000x150x200	1
	2400x150x200	—
	3000x150x400	—
	1600x200x200	—
	1600x375x200	21
	2000x375x200	—
2400x375x200	15	
3200x375x400	5	