



Котедж №7

Одноповерховий котедж з мансардним поверхом



Котедж №7

**AEROC**  
БУДУВАТИ ЛЕГКО

Техніко-економічні показники :

- Загальна площа \_\_\_\_\_ 215,8 м<sup>2</sup>
- Житлова площа \_\_\_\_\_ 79,3 м<sup>2</sup>
- Площа забудови \_\_\_\_\_ 162,2 м<sup>2</sup>
- Будівельний об'єм \_\_\_\_\_ 841,1 м<sup>3</sup>



Котедж №7



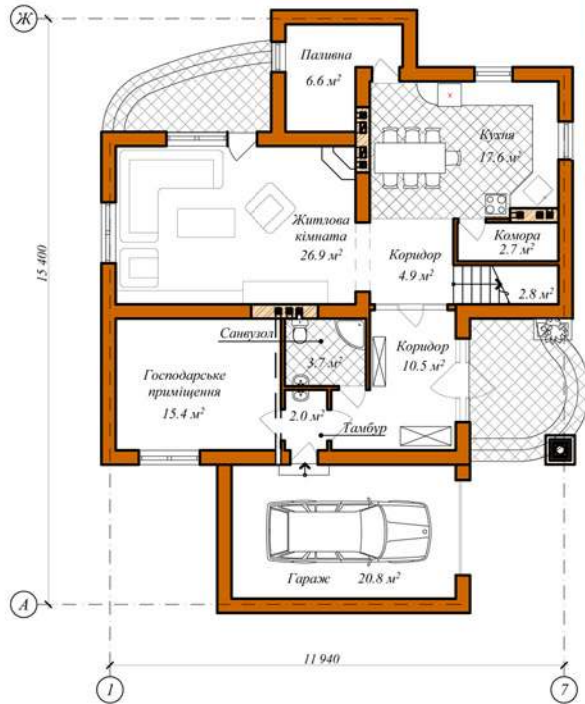
Одноповерховий котедж з мансардним поверхом



Котедж №7

**AEROC**  
БУДУВАТИ ЛЕГКО

Загальні витрати основних будівельних матеріалів



№п/п	Найменування	К-сть	
1	Блоки газобетоні AEROC Eco Term (600x200x375), м³	75.9	
2	Блоки перегородні газобетоні AEROC Element, м²:	600x288x100	56.0
		600x288x150	19.8
3	Блоки перегородні газобетоні AEROC Ecomot, м²:	600x288x200	—
4	Зовнішня штукатурка AEROC, м²	180.5	
5	Оздоблювальна керамічна фасадна плитка, м²	73.5	
6	Цегла керамічна повнотіла М-100, м³	10.6	
7	Металодахівка, м²	256.9	
8	Клас бетону С12/15, м³	30.0	
9	Арматура по ДСТУ 3760-98, т:	Ø6 2400	0.1
		Ø8 4000	1.18
		Ø10 4000	0.38
10	Брусківі армовані перемички AEROC, шт. :	1200x100x200	1
		1600x100x200	1
		1600x150x200	3
		2000x150x200	—
		2400x150x200	—
		3000x150x400	2
		1600x200x200	—
		1600x375x200	9
		2000x375x200	—
		2400x375x200	5
	3200x375x400	5	