

Котедж №6

Двоповерховий котедж з мансардним поверхом



Котедж №6

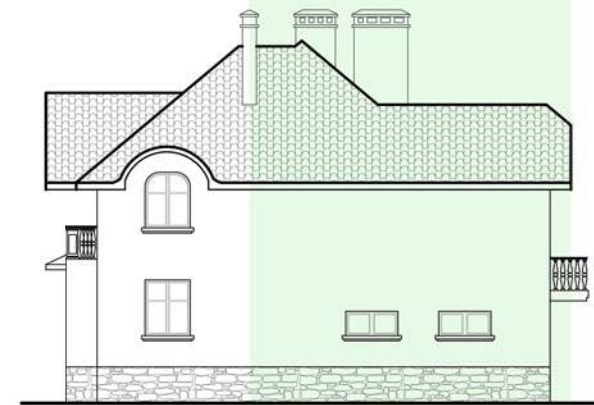
AEROC
БУДУВАТИ ЛЕГКО



Техніко-економічні показники :

- Загальна площа _____ 290,3 м²
- Житлова площа _____ 101,8 м²
- Площа забудови _____ 159,1 м²
- Будівельний об'єм нижче відмітки 0,000 _____ 242,2 м³
- Будівельний об'єм вище відмітки 0,000 _____ 828,6 м³
- Будівельний об'єм _____ 1070,85 м³

* площа вхідного тамбуру в загальну площу не врахована



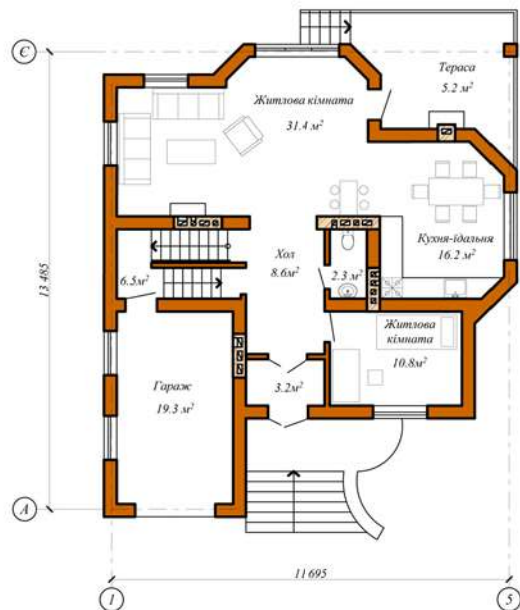
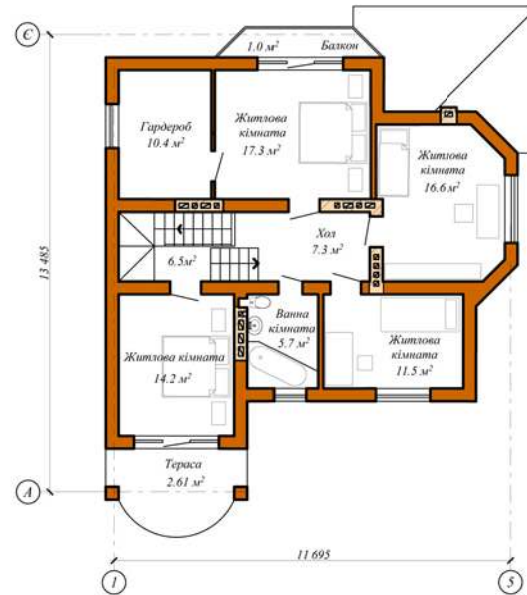
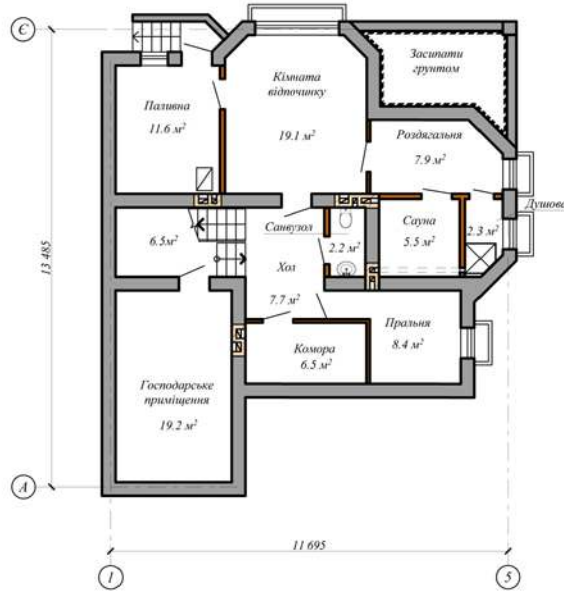
Двоповерховий котедж з підвальним поверхом



Котедж №6



Загальні витрати основних будівельних матеріалів



№п/п	Найменування	К-сть
1	Блоки газобетону AEROC Eco Term (600x200x375), м³	127.3
2	Блоки перегородні газобетоні AEROC Element, м²:	
	600x288x100	37.6
	600x288x150	65.3
3	Блоки перегородні газобетоні AEROC Ecomot, м²:	
	600x288x200	—
4	Зовнішня штукатурка AEROC, м²	350.4
5	Оздоблювальна керамічна фасадна плитка, м²	64.5
6	Цегла керамічна повнотіла М-100, м³	28.8
7	Металодахівка, м²	252.2
8	Клас бетону C12/15, м³	43.0
9	Арматура по ДСТУ 3760-98, т:	
	Ø6 2400	0.16
	Ø8 4000	1.58
	Ø10 4000	0.5
10	Брускові армовані перемички AEROC, шт. :	
	1200x100x200	—
	1600x100x200	3
	1600x150x200	1
	2000x150x200	4
	2400x150x200	—
	3000x150x400	2
	1600x200x200	—
	1600x375x200	10
	2000x375x200	4
	2400x375x200	4
	3200x375x400	2