



Котедж №5

## Одноповерховий котедж з мансардним поверхом



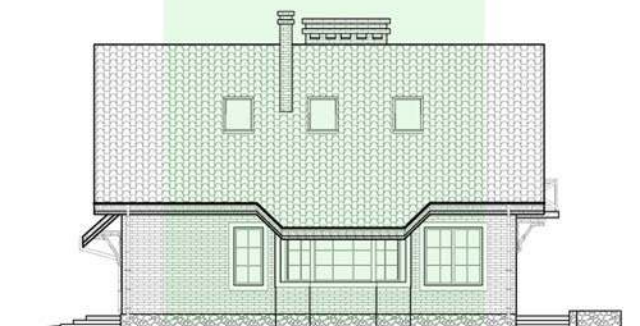
Котедж №5

**AEROC**  
БУДУВАТИ ЛЕГКО

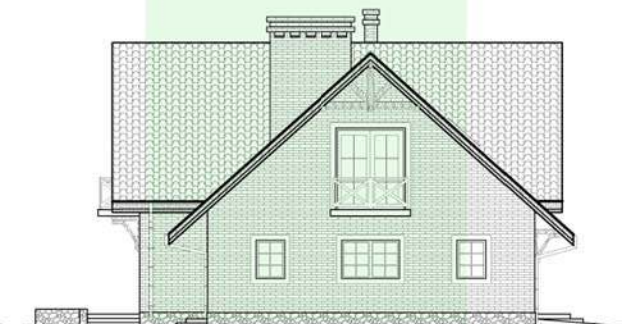
### Техніко-економічні показники :

- Загальна площа \_\_\_\_\_ 228,8 м<sup>2</sup>
- Житлова площа \_\_\_\_\_ 89,9 м<sup>2</sup>
- Площа забудови \_\_\_\_\_ 184,1 м<sup>2</sup>
- Будівельний об'єм \_\_\_\_\_ 959,7 м<sup>3</sup>

\* площа вхідного тамбуру в загальну площу не врахована



Котедж №5



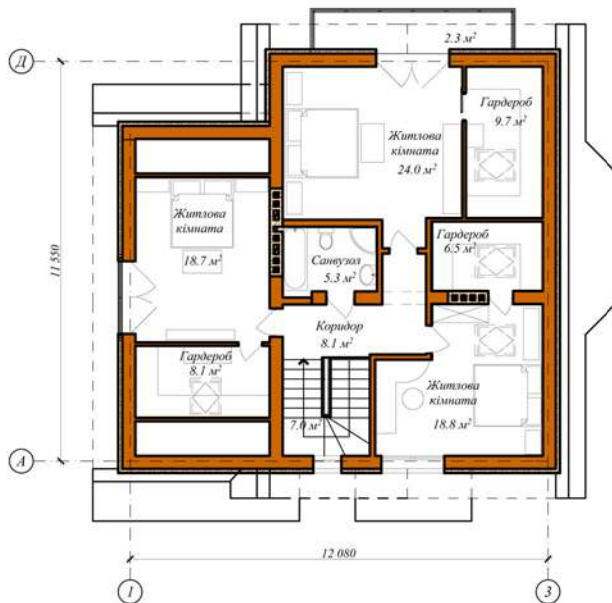
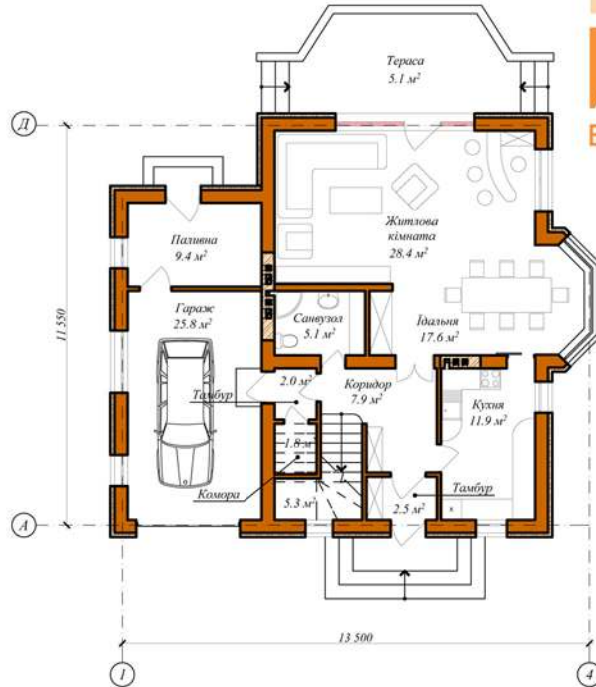
Одноповерховий котедж з мансардним поверхом



Котедж №5

**AEROC**  
БУДУВАТИ ЛЕГКО

Загальні витрати основних будівельних матеріалів



№п/п	Найменування	К-сть
1	Блоки газобетоні AEROC Eco Term (600x200x375), м³	80.2
2	Блоки перегородні газобетоні AEROC Element, м²:	
	600x288x100	27.9
	600x288x150	16.0
3	Блоки перегородні газобетоні AEROC Econot, м²:	
	600x288x200	21.0
4	Зовнішня штукатурка AEROC, м²	—
5	Оздоблювальна керамічна фасадна плитка, м²	—
6	Цегла керамічна повнотіла М-100, м³	31.0
7	Металодахівка, м²	330.0
8	Клас бетону С12/15, м³	20.2
9	Арматура по ДСТУ 3760-98, т:	
	Ø6 2400	0.07
	Ø8 4000	0.56
	Ø10 4000	0.21
10	Брусківі армовані перемички AEROC, шт. :	
	1200x100x200	—
	1600x100x200	8
	1600x150x200	2
	2000x150x200	—
	2400x150x200	—
	3000x150x400	—
	1600x200x200	—
	1600x375x200	13
	2000x375x200	4
	2400x375x200	—
	3200x375x400	3