



Котедж №4



Котедж №4

Одноповерховий котедж з мансардним поверхом



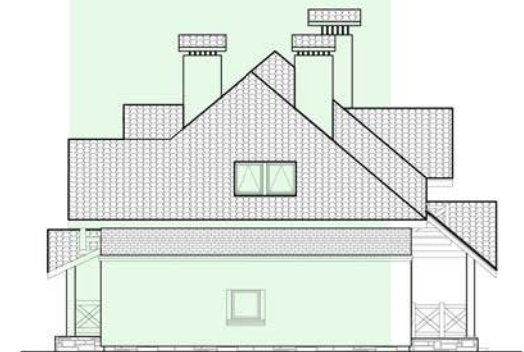
Котедж №4

AEROC
БУДУВАТИ ЛЕГКО

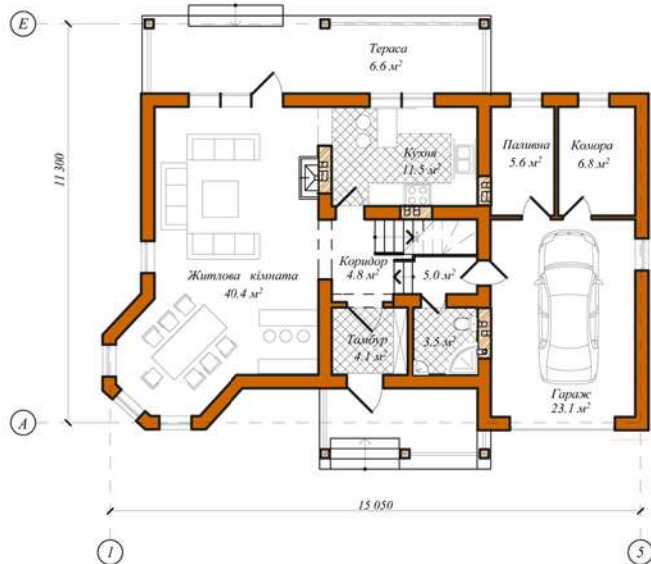
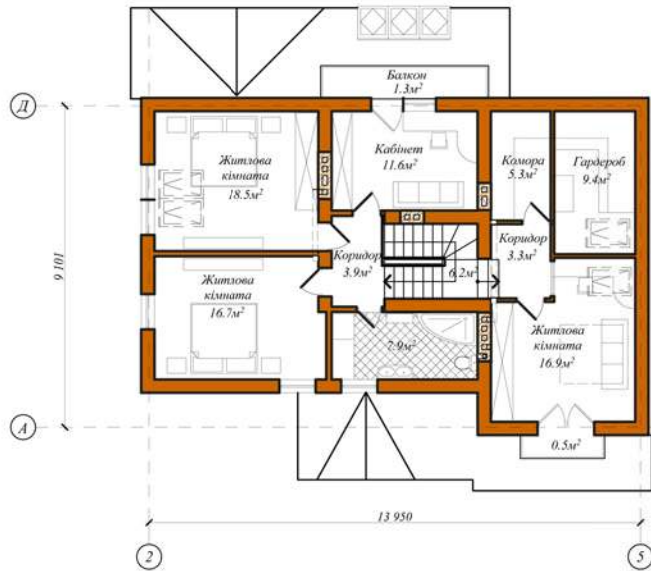
Техніко-економічні показники :

- Загальна площа _____ 208,8 м²
- Житлова площа _____ 104,1 м²
- Площа забудови _____ 164,3 м²
- Будівельний об'єм _____ 845,0 м³

* площа вхідного тамбуру в загальну площу не врахована



Загальні витрати основних будівельних матеріалів



№п/п	Найменування	К-сть
1	Блоки газобетони AEROC Eco Term (600x200x375), м³	137.4
2	Блоки перегородні газобетони AEROC Element, м²:	
	600x288x100	3.0
	600x288x150	6.3
3	Блоки перегородні газобетони AEROC Econot, м²:	
	600x288x200	—
4	Зовнішня штукатурка AEROC, м²	126.0
5	Оздоблювальна керамічна фасадна плитка, м²	132.0
6	Цегла керамічна повнотіла М-100, м³	15.4
7	Металодахівка, м²	318.7
8	Клас бетону С12/15, м³	30.0
9	Арматура по ДСТУ 3760-98, т:	
	Ø6 2400	0.13
	Ø8 4000	0.19
	Ø10 4000	0.43
10	Брусківі армовані перемички AEROC, шт. :	
	1200x100x200	—
	1600x100x200	5
	1600x150x200	3
	2000x150x200	—
	2400x150x200	—
	3000x150x400	—
	1600x200x200	—
	1600x375x200	16
	2000x375x200	—
	2400x375x200	1
	3200x375x400	5