

Одноповерховий котедж з мансардним
поверхом



Котедж №3

AEROC
БУДУВАТИ ЛЕГКО

Техніко-економічні показники :

- Загальна площа _____ 225,7 м²
- Житлова площа _____ 83,5 м²
- Площа забудови _____ 176,6 м²
- Будівельний об'єм _____ 865,3 м³
- Будівельний об'єм
вище позначки +0,000 _____ 865,3 м³

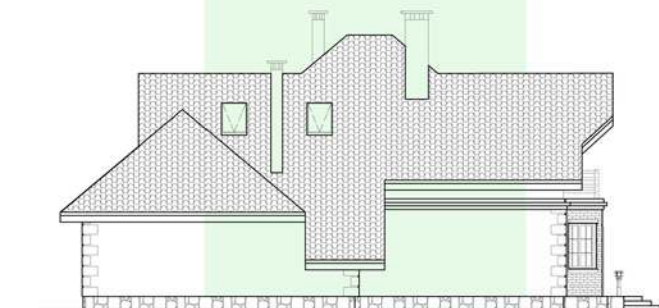
* площа вхідного тамбуру в загальну площу не врахована



Котедж №3



Котедж №3



Одноповерховий котедж з мансардним поверхом



Котедж №3



AEROC
БУДУВАТИ ЛЕГКО

Загальні витрати основних будівельних матеріалів

№п/п	Найменування	К-сть
1	Блоки газобетоні AEROC Eco Term (600x200x375), м ³	146.0
2	Блоки перегородні газобетоні AEROC Element, м ² :	
	600x288x100	—
	600x288x150	60.3
3	Блоки перегородні газобетоні AEROC Ecomot, м ² :	
	600x288x200	5.4
4	Зовнішня штукатурка AEROC, м ²	175.1
5	Оздоблювальна керамічна фасадна плитка, м ²	38.2
6	Цегла керамічна повнотіла М-100, м ³	18.5
7	Металодахівка, м ²	294.8
8	Клас бетону С12/15, м ³	30.0
9	Арматура по ДСТУ 3760-98, т:	
	Ø6 2400	0.13
	Ø8 4000	1.28
	Ø10 4000	0.39
10	Брусківі армовані перемички AEROC, шт. :	
	1200x100x200	—
	1600x100x200	—
	1600x150x200	11
	2000x150x200	—
	2400x150x200	—
	3000x150x400	—
	1600x200x200	—
	1600x375x200	17
	2000x375x200	3
	2400x375x200	2
	3200x375x400	—

