

Одноповерховий котедж з мансардним та цокольним поверхами



Котедж №2

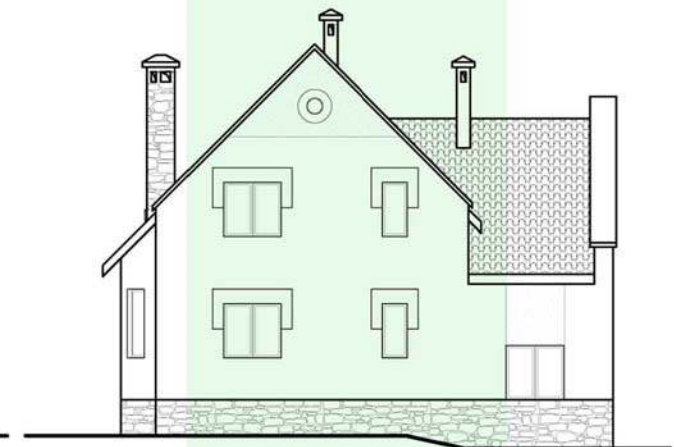
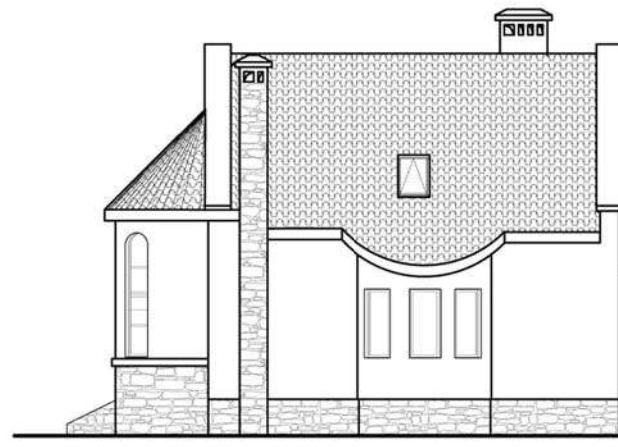
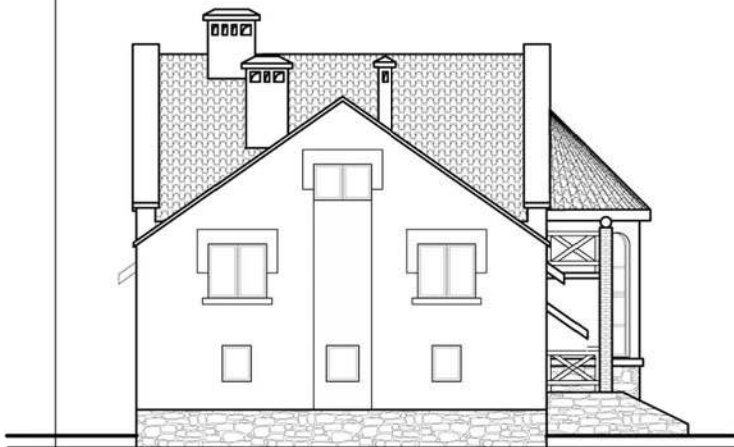
**AEROС**  
БУДУВАТИ ЛЕГКО



Техніко-економічні показники :

- Загальна площа \_\_\_\_\_ 236,0 м<sup>2</sup>
- Житлова площа \_\_\_\_\_ 98,0 м<sup>2</sup>
- Площа забудови \_\_\_\_\_ 165,0 м<sup>2</sup>
- Будівельний об'єм \_\_\_\_\_ 929,4 м<sup>3</sup>
- Будівельний об'єм вище позначки +0,000 \_\_\_\_\_ 873,0 м<sup>3</sup>
- Будівельний об'єм нижче позначки + 0,000 \_\_\_\_\_ 56,4 м<sup>3</sup>

\* площа вхідного тамбуру в загальну площу не врахована



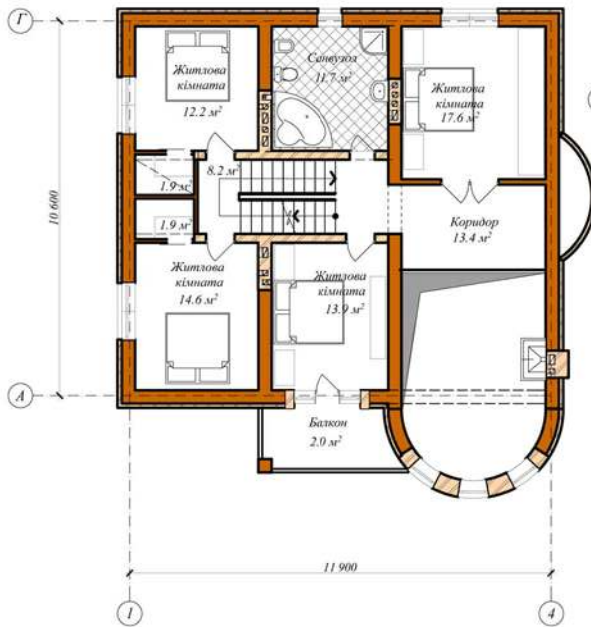
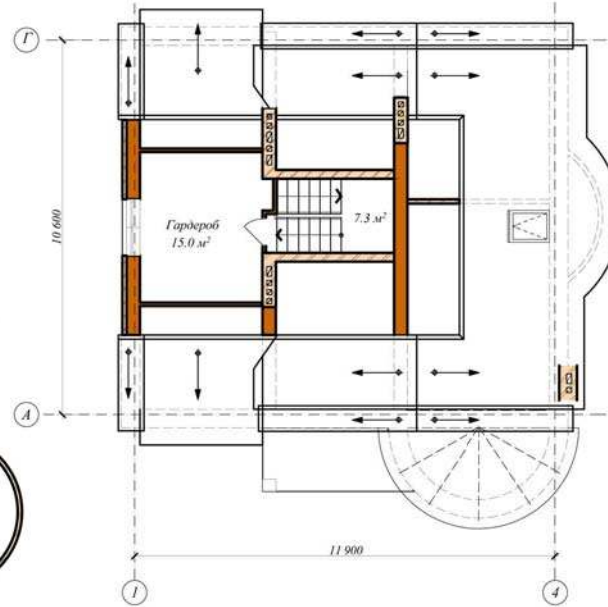
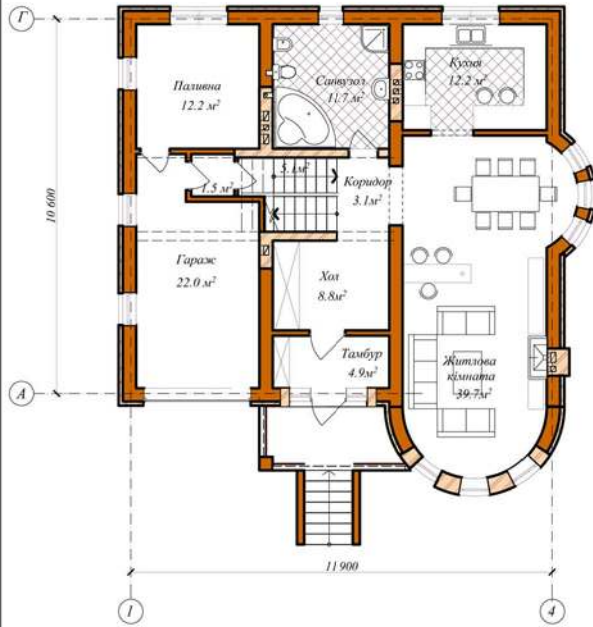
Одноповерховий котедж з мансардним та цокольним поверхами



Котедж №2

**AEROC**  
БУДУВАТИ ЛЕГКО

Загальні витрати основних будівельних матеріалів



№п/п	Найменування	К-сть
1	Блоки газобетону AEROC Eco Term (600x200x375), м³	80.6
2	Блоки перегородні газобетоні AEROC Element, м²:	
	600x288x100	14.7
	600x288x150	78.7
3	Блоки перегородні газобетоні AEROC Ecomot, м²:	
	600x288x200	—
4	Зовнішня штукатурка AEROC, м²	360.0
5	Оздоблювальна керамічна фасадна плитка, м²	109.2
6	Цегла керамічна повнотіла М-100, м³	107.0
7	Металодахівка, м²	234.7
8	Клас бетону С12/15, м³	37.5
9	Арматура по ДСТУ 3760-98, т:	
	Ø6 2400	0.17
	Ø8 4000	1.34
	Ø10 4000	0.51
10	Брусків армовані перемички AEROC, шт. :	
	1200x100x200	—
	1600x100x200	3
	1600x150x200	4
	2000x150x200	—
	2400x150x200	1
	3000x150x400	—
	1600x200x200	—
	1600x375x200	5
	2000x375x200	5
	2400x375x200	—
	3200x375x400	3