



Котедж №15

Одноповерховий котедж



Котедж №15

AEROC
БУДУВАТИ ЛЕГКО

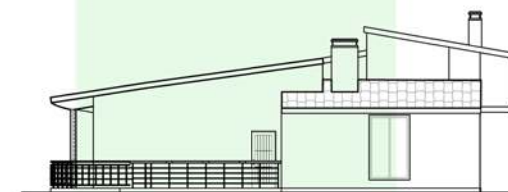
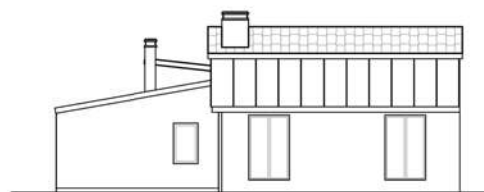
Техніко-економічні показники :

- Загальна площа _____ 156 м²
- Житлова площа _____ 42,1 м²
- Площа забудови _____ 223 м²
- Будівельний об'єм _____ 892 м³

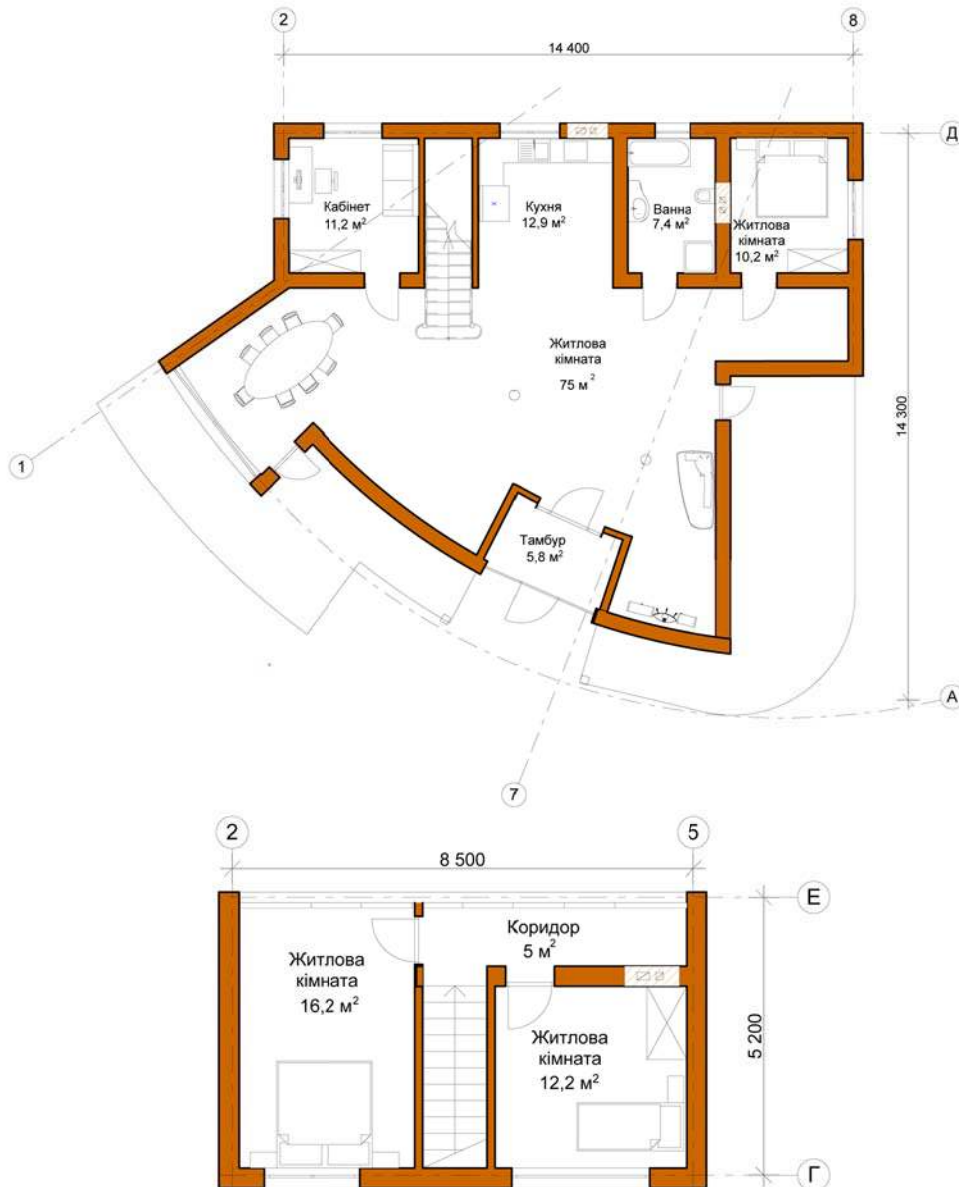
* площа вхідного тамбуру в загальну площу не врахована



Котедж №15



Загальні витрати основних будівельних матеріалів



№п/п	Найменування	К-сть
1	Блоки газобетоні AEROC Eco Term (600x200x375), м³	76,3
2	Блоки перегородні газобетоні AEROC Element, м²:	
	600x288x100	—
	600x288x150	18,5
3	Блоки перегородні газобетоні AEROC Econot, м²:	
	600x288x200	13,1
4	Зовнішня штукатурка AEROC, м²	189,5
5	Оздоблювальна керамічна фасадна плитка, м²	—
6	Цегла керамічна повнотіла М-100, м³	—
7	Металодахівка, м²	40,4
8	Клас бетону С12/15, м³	19,7
9	Арматура по ДСТУ 3760-98, т:	
	Ø6 2400	0,07
	Ø8 4000	0,48
	Ø10 4000	0,21
10	Брускві армовані перемички AEROC, шт. :	
	1200x100x200	—
	1600x100x200	—
	1600x150x200	1
	2000x150x200	—
	2400x150x200	1
	3000x150x400	—
	1600x200x200	—
	1600x375x200	10
	2000x375x200	4
	2400x375x200	1
	3200x375x400	1