



Котедж №14

Одноповерховий котедж



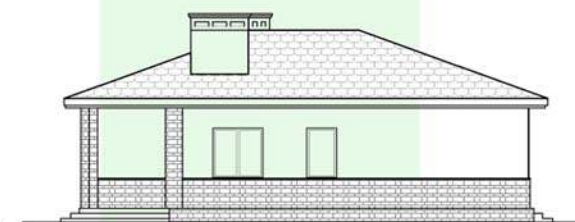
Котедж №14

AEROC
БУДУВАТИ ЛЕГКО

Техніко-економічні показники :

- Загальна площа _____ 107,2 м²
- Житлова площа _____ 55 м²
- Площа забудови _____ 194,7 м²
- Будівельний об'єм _____ 778,8 м³

* площа вхідного тамбуру в загальну площу не врахована



Котедж №14

Загальні витрати основних будівельних матеріалів



№п/п	Найменування	К-сть
1	Блоки газобетоні AEROC Eco Term (600x200x375), м³	66,8
2	Блоки перегородні газобетоні AEROC Element, м²:	
	600x288x100	—
	600x288x150	7,9
3	Блоки перегородні газобетоні AEROC Econot, м²:	
	600x288x200	98,6
4	Зовнішня штукатурка AEROC, м²	83,9
5	Оздоблювальна керамічна фасадна плитка, м²	122,4
6	Цегла керамічна повнотіла М-100, м³	—
7	Металодахівка, м²	75,44
8	Клас бетону С12/15, м³	18,4
9	Арматура по ДСТУ 3760-98, т:	
	Ø6 2400	0,07
	Ø8 4000	0,45
	Ø10 4000	0,20
10	Брусківі армовані перемички AEROC, шт. :	
	1200x100x200	—
	1600x100x200	—
	1600x150x200	7
	2000x150x200	—
	2400x150x200	—
	3000x150x400	—
	1600x200x200	1
	1600x375x200	3
	2000x375x200	5
	2400x375x200	—
	3200x375x400	2