



Котедж №13



Котедж №13

Одноповерховий котедж

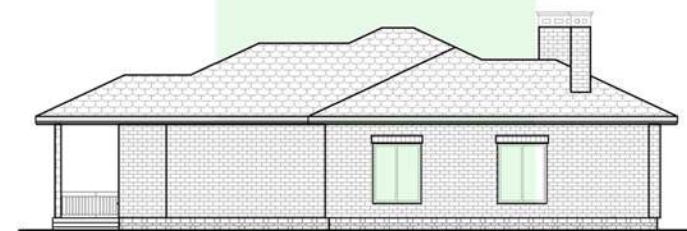
AEROC
БУДУВАТИ ЛЕГКО



Котедж №13

Техніко-економічні показники :

- Загальна площа _____ 132 м²
- Житлова площа _____ 82,6 м²
- Площа забудови _____ 184,7 м²
- Будівельний об'єм _____ 738,8 м³



Загальні витрати основних будівельних матеріалів



№п/п	Найменування	К-сть
1	Блоки газобетоні AEROC Eco Term (600x200x375), м³	73,4
2	Блоки перегородні газобетоні AEROC Element, м²:	
	600x288x100	—
	600x288x150	40,4
3	Блоки перегородні газобетоні AEROC Econot, м²:	
	600x288x200	—
4	Зовнішня штукатурка AEROC, м²	—
5	Оздоблювальна керамічна фасадна плитка, м²	148
6	Цегла керамічна повнотіла М-100, м³	—
7	Металодахівка, м²	115,6
8	Клас бетону С12/15, м³	21,4
9	Арматура по ДСТУ 3760-98, т:	
	Ø6 2400	0,07
	Ø8 4000	0,56
	Ø10 4000	0,22
10	Брускві армовані перемички AEROC, шт. :	
	1200x100x200	—
	1600x100x200	—
	1600x150x200	5
	2000x150x200	3
	2400x150x200	—
	3000x150x400	—
	1600x200x200	—
	1600x375x200	5
	2000x375x200	7
	2400x375x200	3
	3200x375x400	2