

Одноповерховий котедж з мансардним
поверхом



Котедж №12

AEROC
БУДУВАТИ ЛЕГКО

Техніко-економічні показники :

- Загальна площа _____ 112,5 м²
- Житлова площа _____ 55,2 м²
- Площа забудови _____ 110,9 м²
- Будівельний об'єм _____ 483,6 м³

* площа вхідного тамбуру в загальну площу не врахована

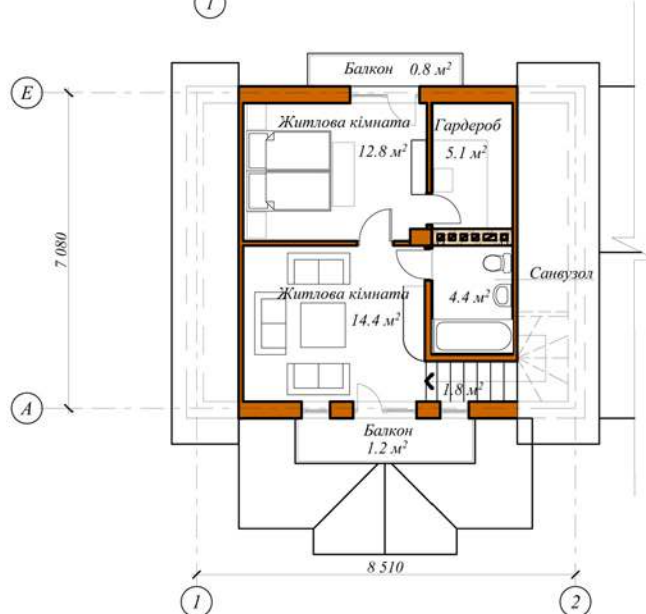
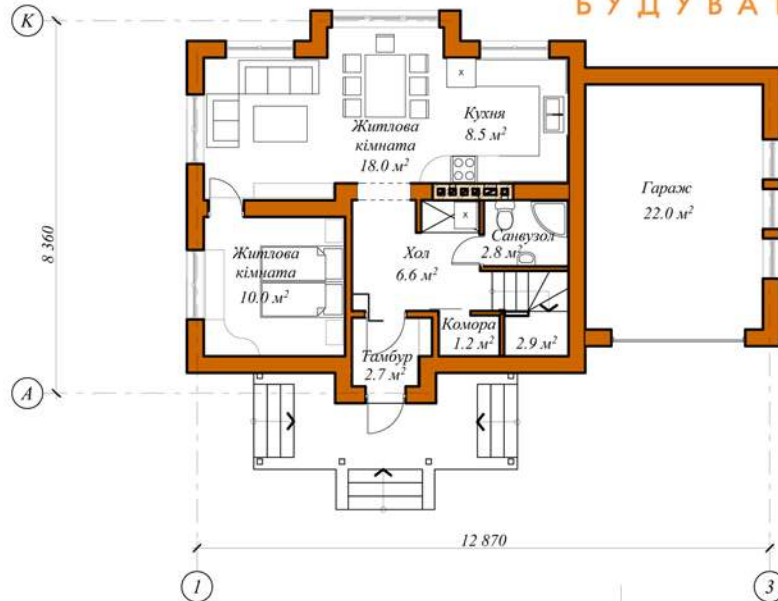


Котедж №12



Котедж №12





№п/п	Найменування	К-сть
1	Блоки газобетоні AEROC Eco Term (600x200x375), м ³	60.5
2	Блоки перегородні газобетоні AEROC Element, м ² :	
	600x288x100	47.9
	600x288x150	8.9
3	Блоки перегородні газобетоні AEROC Econot, м ² :	
	600x288x200	—
4	Зовнішня штукатурка AEROC, м ²	150.0
5	Оздоблювальна керамічна фасадна плитка, м ²	28.2
6	Цегла керамічна повнотіла М-100, м ³	5.7
7	Металодахівка, м ²	212.9
8	Клас бетону С12/15, м ³	18.5
9	Арматура по ДСТУ 3760-98, т:	
	Ø6 2400	0.08
	Ø8 4000	0.64
	Ø10 4000	0.23
10	Брусківі армовані перемички AEROC, шт. :	
	1200x100x200	—
	1600x100x200	3
	1600x150x200	2
	2000x150x200	—
	2400x150x200	—
	3000x150x400	—
	1600x200x200	—
	1600x375x200	5
	2000x375x200	—
	2400x375x200	5
	3200x375x400	—