

Двоповерховий котедж з мансардним поверхом



Котедж №10

AEROC
БУДУВАТИ ЛЕГКО

Техніко-економічні показники :

- Загальна площа _____ 270,4 м²
- Житлова площа _____ 104,3 м²
- Площа забудови _____ 183,25 м²
- Будівельний об'єм _____ 1486,9 м³

* площа вхідного тамбуру в загальну площу не врахована

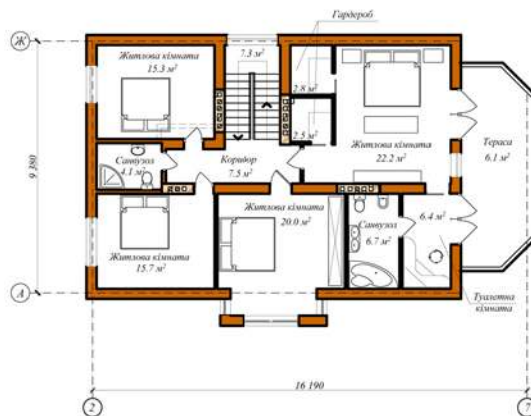
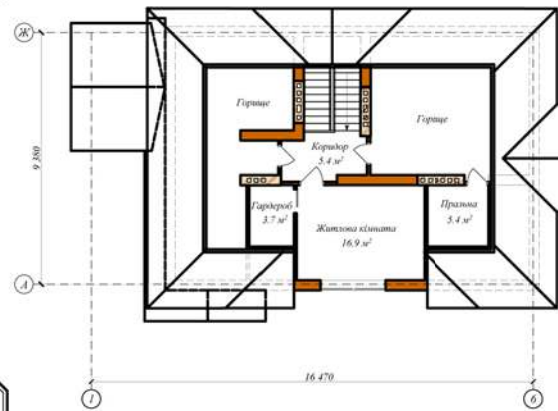
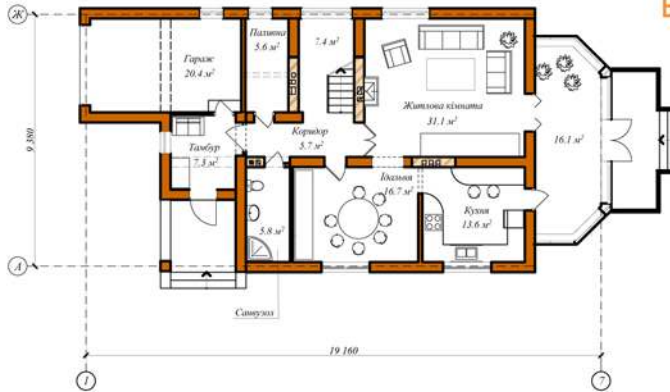


Котедж №10



Котедж №10





№п/п	Найменування	К-сть
1	Блоки газобетону AEROC Eco Term (600x200x375), м³	169.8
2	Блоки перегородні газобетоні AEROC Element, м²:	
	600x288x100	118.2
	600x288x150	20.5
3	Блоки перегородні газобетоні AEROC Ecomot, м²:	
	600x288x200	—
4	Зовнішня штукатурка AEROC, м²	363.8
5	Оздоблювальна керамічна фасадна плитка, м²	88.9
6	Цегла керамічна повнотіла М-100, м³	27.8
7	Металодахівка, м²	334.6
8	Клас бетону C12/15, м³	40.7
9	Арматура по ДСТУ 3760-98, т:	
	Ø6 2400	0.17
	Ø8 4000	1.54
	Ø10 4000	0.49
10	Брусків армовані перемички AEROC, шт. :	
	1200x100x200	—
	1600x100x200	10
	1600x150x200	—
	2000x150x200	2
	2400x150x200	—
	3000x150x400	—
	1600x200x200	—
	1600x375x200	11
	2000x375x200	1
	2400x375x200	—
	3200x375x400	13