



Котедж №1

Одноповерховий котедж з мансардним та цокольним поверхами



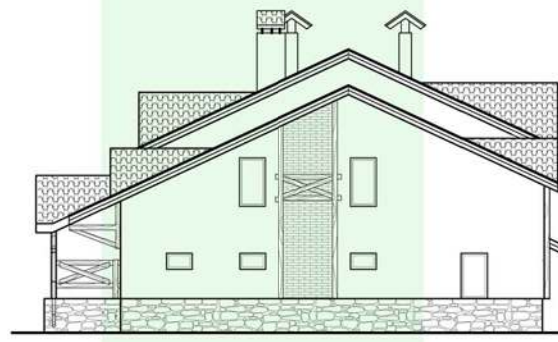
Котедж №1

AEROC
БУДУВАТИ ЛЕГКО

Техніко-економічні показники :

- Загальна площа _____ 286,9 м²
- Житлова площа _____ 86,3 м²
- Площа забудови _____ 151,1 м²
- Будівельний об'єм _____ 1161,5 м³
- Будівельний об'єм вище позначки +0,000 _____ 855,6 м³
- Будівельний об'єм нижче позначки + 0,000 _____ 305,9 м³

* площа вхідного тамбуру в загальну площу не врахована



Котедж №1

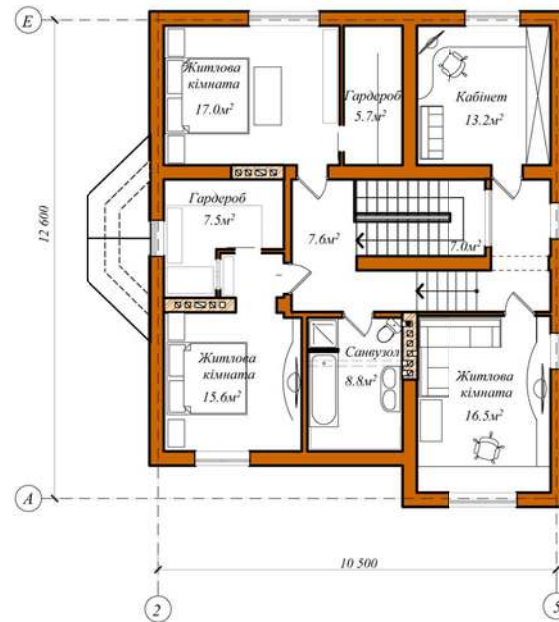
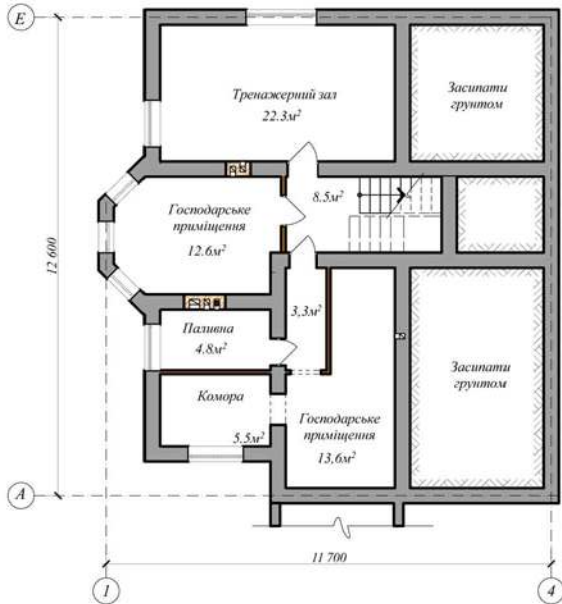
Одноповерховий котедж з мансардним та цокольним поверхами



Котедж №1

AEROC
БУДУВАТИ ЛЕГКО

Загальні витрати основних будівельних матеріалів



№п/п	Найменування	К-сть
1	Блоки газобетону AEROC Eco Term (600x200x375), м³	178.0
2	Блоки перегородні газобетоні AEROC Element, м²:	
	600x288x100	65.0
	600x288x150	10.1
3	Блоки перегородні газобетоні AEROC Ecomot, м²:	
	600x288x200	7.2
4	Зовнішня штукатурка AEROC, м²	171.0
5	Оздоблювальна керамічна фасадна плитка, м²	43.9
6	Цегла керамічна повнотіла М-100, м³	36.0
7	Металодахівка, м²	269.6
8	Клас бетону С12/15, м³	30.8
9	Арматура по ДСТУ 3760-98, т:	
	Ø6 2400	0.13
	Ø8 4000	1.63
	Ø10 4000	0.42
10	Брусків армовані перемички AEROC, шт. :	
	1200x100x200	—
	1600x100x200	2
	1600x150x200	4
	2000x150x200	—
	2400x150x200	—
	3000x150x400	3
	1600x200x200	1
	1600x375x200	15
	2000x375x200	3
	2400x375x200	—
	3200x375x400	3