



Котедж №8

Одноповерховий котедж з мансардним та підвальним поверхами



Котедж №8

AEROC
БУДУВАТИ ЛЕГКО

Техніко-економічні показники :

- Загальна площа _____ 247,1 м²
- Житлова площа _____ 98,9 м²
- Площа забудови _____ 165,0 м²
- Будівельний об'єм _____ 1143,8 м³
- Будівельний об'єм вище позначки +0,000 _____ 864,5 м³
- Будівельний об'єм нижче позначки + 0,000 _____ 279,3 м³

* площа вхідного тамбуру в загальну площу не врахована



Котедж №8



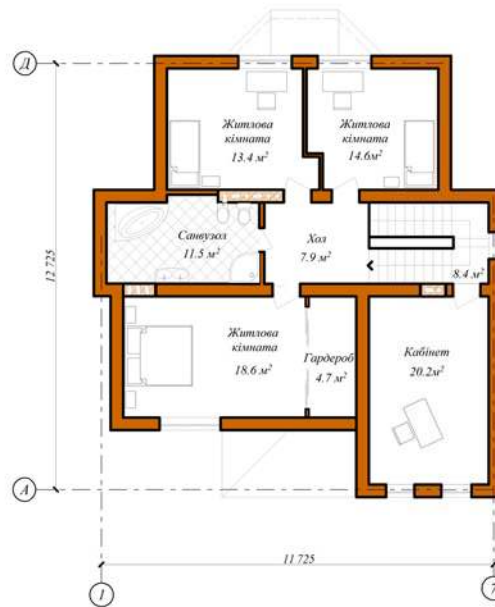
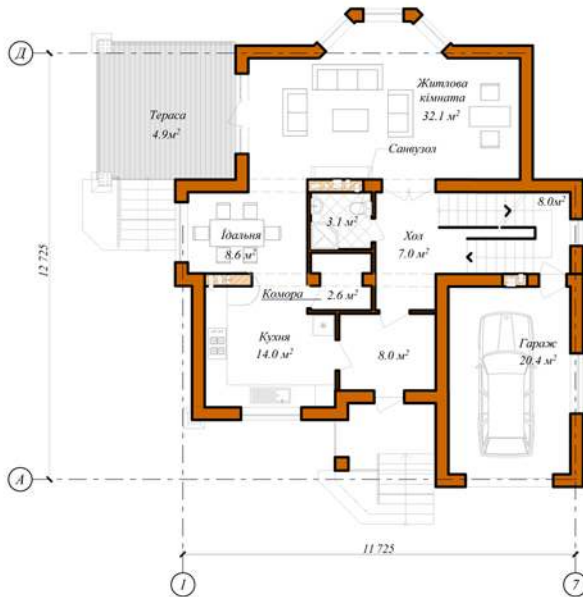
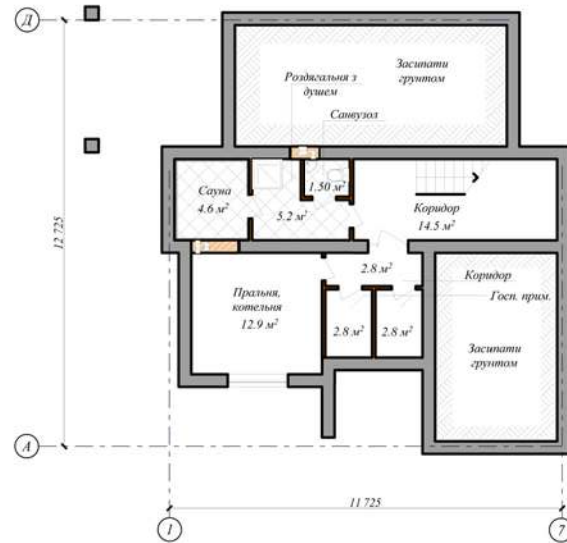
Одноповерховий котедж з мансардним та підвальним поверхами



Котедж №8

AEROC
БУДУВАТИ ЛЕГКО

Загальні витрати основних будівельних матеріалів



№п/п	Найменування	К-сть
1	Блоки газобетону AEROC Eco Term (600x200x375), м³	90.3
2	Блоки перегородні газобетоні AEROC Element, м²:	
	600x288x100	24.9
	600x288x150	33.1
3	Блоки перегородні газобетоні AEROC Ecomot, м²:	
	600x288x200	—
4	Зовнішня штукатурка AEROC, м²	—
5	Оздоблювальна керамічна фасадна плитка, м²	106.0
6	Цегла керамічна повнотіла М-100, м³	28.0
7	Металодахівка, м²	273.0
8	Клас бетону C12/15, м³	33.5
9	Арматура по ДСТУ 3760-98, т:	
	Ø6 2400	0.1
	Ø8 4000	1.17
	Ø10 4000	0.31
10	Брусків армовані перемички AEROC, шт. :	
	1200x100x200	—
	1600x100x200	1
	1600x150x200	4
	2000x150x200	—
	2400x150x200	—
	3000x150x400	—
	1600x200x200	—
	1600x375x200	13
	2000x375x200	2
	2400x375x200	6
	3200x375x400	7